



Comune di San Valentino Torio  
(Provincia di Salerno)



PIANO URBANISTICO COMUNALE  
(LR 16/2004 - Reg. Regionale 5/2011)

Pianificazione Urbanistica (DEFINITIVO)		Tavola <b>CO.02*</b>
SETTEMBRE 2019		SCALA 1:2.000

Sindaco	Ing. Michele Strianese
Assessore all'Urbanistica	Ing. Michele Strianese
RUP	Ing. Gaetano Migliaro (Rn n. 1204/2019) Arch. Andrea Giordano Bruno
Progettista	Ing. Giovanni Pellegrino
Assistenza tecnico-specialistica ed elaborazioni cartografiche	Ing. Adele Stanzone
Studio agronomo	Dott. Agr. Rossella Robusto
Studio geologico	Dott. Geol. Carmine Mangano
Zonizzazione acustica	Arch. Antonia Indè
Valutazione Ambientale Strategica (Rapporto Ambientale)	Arch. Valentina Talerio Arch. Carlo Velardo

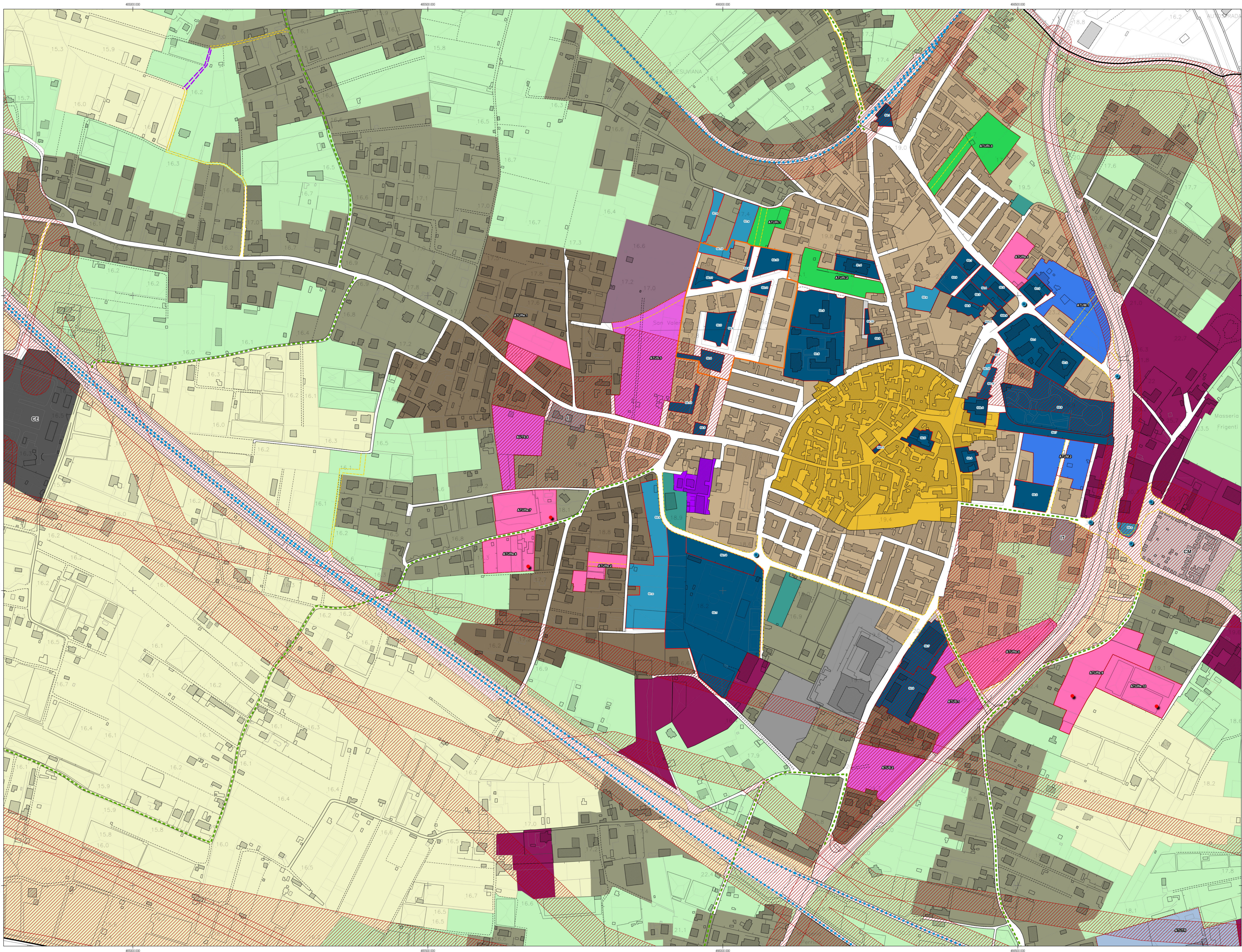
LEGENDA	SCALA 1:2.000
---------	---------------

- Contorni comunali
- AMBITO URBANO:**
- Ambito urbano storico**
- Zona A: Centro storico
- Ambito Urbano Moderno**
- Zona B1: Ambito Urbano consolidato saturo
- Zona B2: Ambito urbano con caratteristiche di discontinuità da riqualificare
- Zona B3: Ambito urbano residenziale di completamento-convenzionato
- Zona B4: Ambito Urbano da riqualificare
- Edilizia sociale in atto e di progetto**
- Zona C1: PEEP Esistente
- Zona C2: PEEP di progetto
- Ambito di Trasformazione Urbana**
- Zona C3: Ambiti di Trasformazione Urbana Residenziale intensiva (ATURI)
- Zona C4: Ambiti di Trasformazione Urbana Residenziale estensiva (ATURe)
- Zona C4.1: ATURe (potenzialmente attuabile nel 2° quinquennio)
- Zona C5: Ambiti di Trasformazione Urbana Mista (ATUM)
- AMBITO PRODUTTIVO**
- Zona D1: aree industriali, artigianali e commerciali esistenti e di integrazione
- Zona D2: impianti industriali, artigianali esistenti, interne al tessuto urbano da delocalizzare
- Zona D3: Piano degli Insediamenti Produttivi
- Zona D3.1: Piano degli Insediamenti Produttivi (potenzialmente attuabile nel 2° quinquennio)
- Ambito di Trasformazione Produttiva**
- Zona D4: Ambiti di Trasformazione Urbana per Servizi (ATUS)
- Zona D5: Ambiti di Trasformazione Urbana per la Logistica (ATUL)
- Zona D6: Ambito di trasformazione Urbana Turistico-Ricettiva (ATURTR)
- Zona D7: Attrezzature ricettive di ristorazione (ARR)
- AMBITO AGRICOLO**
- Zona E1: aree agricole ordinaria-produttiva
- Zona E2: aree agricole di salvaguardia periurbane
- Zona E3: aree agricole di tutela paesaggistica e naturalistica
- AMBITO ATTREZZATURE E SERVIZI**
- S: Aree per servizi ed attrezzature pubbliche e di uso pubblico esistente (D.M. 1444/68)**
- S: Esistenti/in itinere**
- S1: attrezzature prescolari e scolastiche
- S2b - aree per l'interesse comune (attrezzature religiose)
- S2: attrezzature di interesse comune
- S3: verde pubblico e impianti sportivi
- S4: parcheggi pubblici
- S: Di progetto**
- S1: attrezzature prescolari e scolastiche
- S2: attrezzature di interesse comune
- S3: verde pubblico e impianti sportivi
- S4: parcheggi pubblici
- S5: attrezzature di livello sovra comunale
- Attrezzature di interesse general/tecnologiche**
- CE: Centrale elettrica
- CM: Cimitero
- I: Aree destinate alla distribuzione del carburante e servizi connessi esistenti
- I.E.: Isola ecologica
- IT: Impianto tecnologico
- MOBILITA'**
- Strada di progetto
- Strada da riqualificare
- Strada da potenziare
- Snodo
- Rete ferroviaria
- Vincoli presenti nella tavola "CS.19-Carta dei vincoli"

Quadro di Unione - Scala 1:100.000



Base cartografica:  
Carta Tecnica Regionale  
Sistema di riferimento:  
UTM/ETRF2000  
Codifica EPSG:  
6708



450000.000

450000.000

450000.000 455000.000 460000.000 465000.000 470000.000

450000.000 455000.000 460000.000 465000.000 470000.000