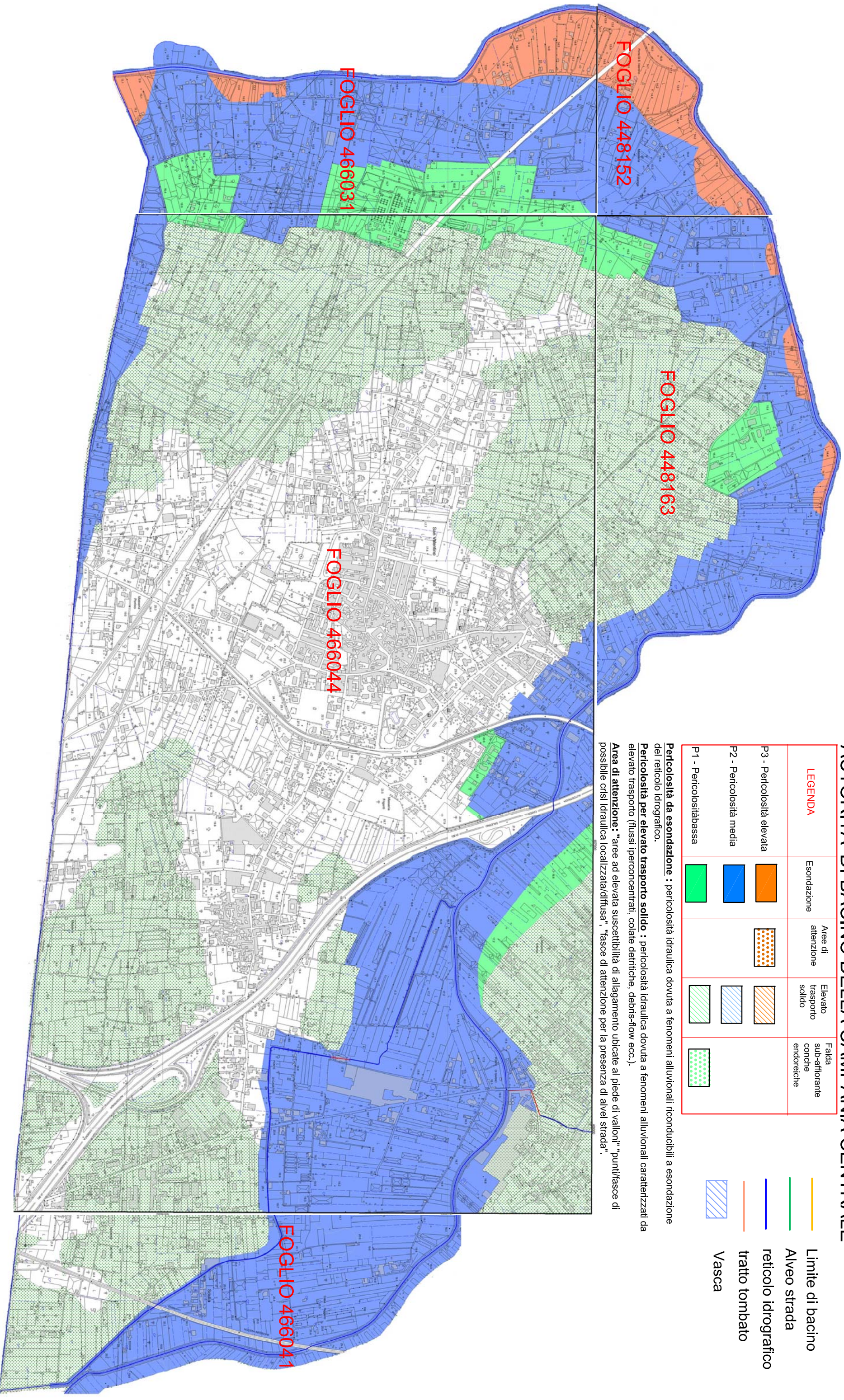


# COMUNE DI SAN VALENTINO TORIO CARTA DELLA PERICOLOSITA' IDRAULICA

AUTORITA' DI BACINO DELLA CAMPANIA CENTRALE



LEGENDA	Esondazione	Aree di attenzione	Elevato trasporto solido	Falda sub-affiorante conche endoreiche
P3 - Pericolosità elevata				
P2 - Pericolosità media				
P1 - Pericolosità bassa				

- Limite di bacino
- Alveo strada
- reticolo idrografico
- tratto tombato
- Vasca

**Pericolosità da esondazione** : pericolosità idraulica dovuta a fenomeni alluvionali riconducibili a esondazione del reticolo idrografico.

**Pericolosità per elevato trasporto solido** : pericolosità idraulica dovuta a fenomeni alluvionali caratterizzati da elevato trasporto (flussi iperconcentrati, colate detritiche, debris-flow ecc.).

**Area di attenzione**: "aree ad elevata suscettibilità di allagamento ubicate al piede di valioni", "punti/fasce di possibile crisi idraulica localizzata/diffusa", "fasce di attenzione per la presenza di alvei strada".